

新製品のお知らせ

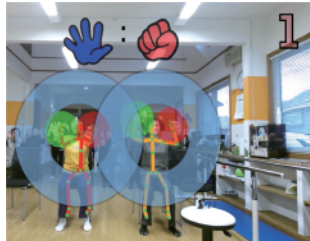
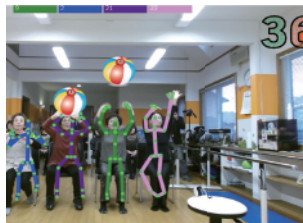
この度、施設向けコンテンツ「ウイズ レクリハ」を発売しましたのでご案内いたします。

商品内容

「ウイズ レクリハ」はパソコンソフトです。(販売はパソコン・センサー等とのセット販売になります)
パソコンと人体認識センサーを連動させ、各種ゲームをしたり、体操を通じて介護予防が可能です。
セッティングは全て当社が行います、「ウイズ レクリハ」の操作はテンキーのみ！

ゲーム

センサーが人の関節を認識し、玉入れ・じゃんけんなどのゲームを楽しみながら介護予防ができます。
センサーは最大6人まで認識可能。ゲーム自体は20人程度まで同時に楽しめます。



ゲームの種類は全部は全部で4つ

ビデオコンテンツ

体操なども画面を見て簡単に進行できます。操作はテンキーだけの簡単操作



運動指導の経験がないスタッフでも、簡単に指導ができるよう注意事項や体操などわかりやすい構成となっております。



簡単に運動指導

その他のポイント！

- ①座って行うので転倒の危険が少ない
- ②1人の職員様で20人程度までは一緒に楽しめます。
- ③ゲームとゲームの間の休憩画面は施設様ごとに簡単にカスタマイズ可能、地域の観光地や誕生日のご利用者紹介など様々な使い方ができます。

税抜き定価 800,000 円

他年数回のコンテンツアップデート (有料) も予定しております。

構成内容: ソフト本体・専用パソコン・Kinect v2 センサー・Kinect アダプター for Windows・HDMI ケーブル
パソコンスペック: CPU/Intel Core i5 以上・メモリ /4GB 以上・USB3.0 端子搭載・HDMI 端子搭載
メーカーは時期により異なります

開発者の言葉



開発者: 佐藤啓壮
理学療法士・鍼灸師・博士 (医学)

レクリハは「ただ遊ぶ」のではなく、コンテンツ毎に必要な運動機能を考えてデザインされております。
介護予防には2つの意味があります。
一つ目は「介護状態にならないよう予防する事」
二つ目は「現在の介護度から悪化しないよう予防する事」

今回のレクリハは介護度が悪化しないよう、運動機能維持、改善の観点からゲームを開発しました。ゲーム自体も単純にしており、自身の姿が画面に出て実施する事やゲームサウンドも加わって、軽い認知症の方でも楽しくプレイ出来るよう調整しております。
またスタッフの方々へも配慮し、キーボードやマウスの操作も必要ありません。簡単なボタン操作だけで単調なレクの時間が大盛り上がり間違いなしです。

※ゲーム数を3種類・ビデオコンテンツを減らした「レクリハ」もございます。税抜き定価 600,000 円 (付属のパソコン等は全て同じです。)

問い合わせ先

総発売元

株式会社ウイズ
〒550-0012 大阪市西区立売堀 1-9-33
TEL:06-6536-9990 FAX:06-6536-9980
mail: catalog@hello-with.com